



**TROYES
CHAMPAGNE**
MÉTROPOLE

Direction
des Mobilités

12/07/2024

Analyse de l'enquête Mobilités 2024

relative aux pratiques et besoins sur les déplacements
des usagers pour le futur Plan de Mobilité

Enquête en ligne diffusée du 1^{er} mai au 1^{er} juin 2024

Une enquête en phase de diagnostic



Cette 1^{re} enquête en ligne portait sur le recensement des pratiques et besoins des usagers du territoire de Troyes Champagne Métropole en matière de déplacement.

Ce recueil de données a permis de réaliser une partie du diagnostic nécessaire à la réalisation du Plan de Mobilité (PDM).

L'enquête, exclusivement en ligne, a été diffusée durant 32 jours consécutifs, du 1^{er} mai au 1^{er} juin 2024 inclus, avec 1 001 répondants.

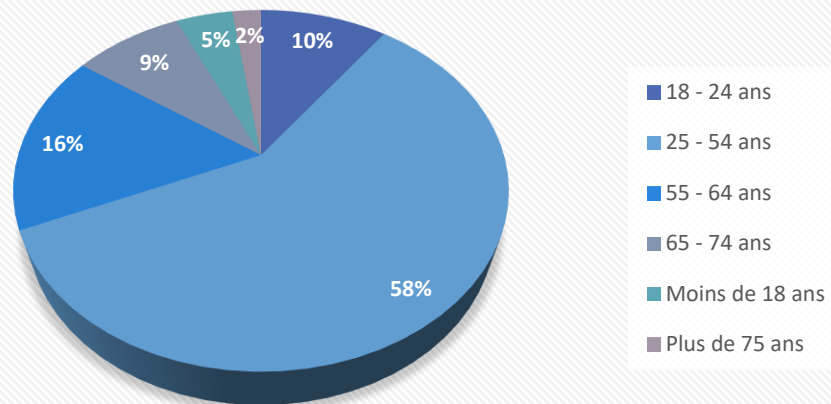
1 001 personnes ont répondu. Les questions n'étaient pas toutes obligatoires ; d'où un nombre de réponses inférieur à 1 001 sur certaines questions.

Une nouvelle enquête, concernant l'élaboration du plan d'actions du futur Plan de Mobilité de l'agglomération, sera mise en ligne, sur une durée d'un mois, avant fin 2024.

Le profil des répondants à l'enquête



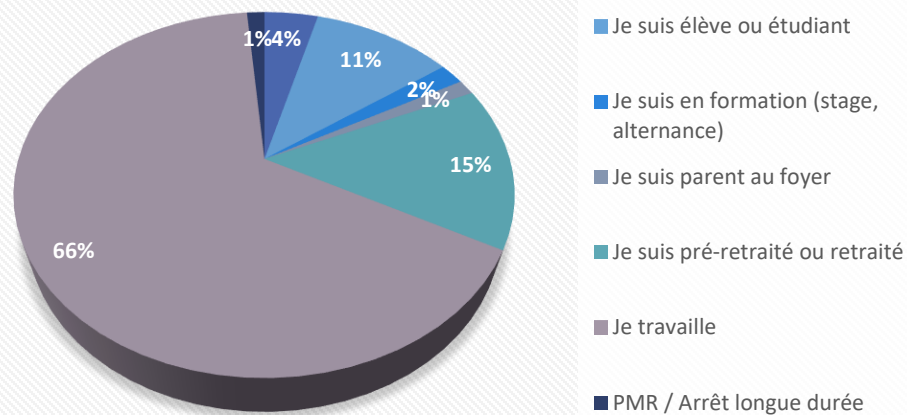
Age des répondants



Les participants à l'enquête sont majoritairement des **actifs** (66%) et ont **entre 25 et 54 ans** (58%).

Cette répartition entre les classes d'âges est déséquilibrée par rapport à la population générale présente sur le territoire de Troyes Champagne Métropole. Cependant, toutes les classes d'âges sont présentes sur les réponses, la catégorie la moins représentée concerne les personnes de plus de 75 ans (2%), qui correspondent en 2021 d'après l'INSEE à 9,7% de la population.

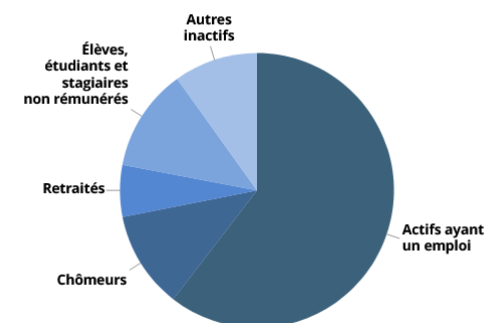
Activités des répondants



Concernant les activités des répondants, la part la plus importante de répondants actifs est en lien avec la répartition de la population (source INSEE).

Bien que non proportionnel à la population, les répondants à cette enquête sont en cohérence avec la répartition de la population.

EMP G1 - Population de 15 à 64 ans par type d'activité en 2021

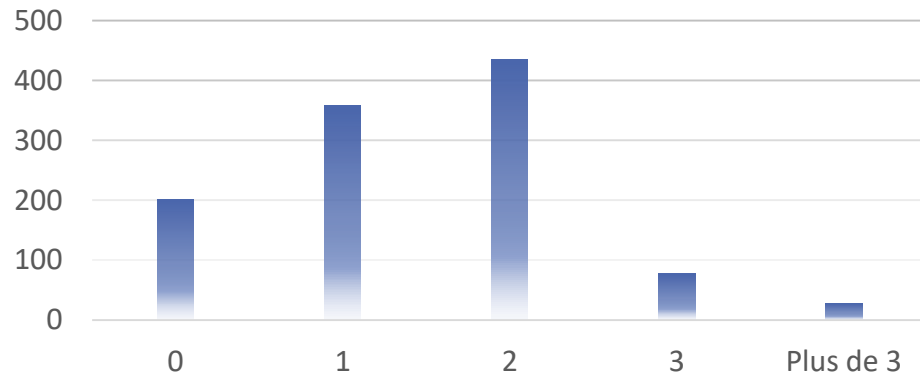


Source: INSEE, 2021

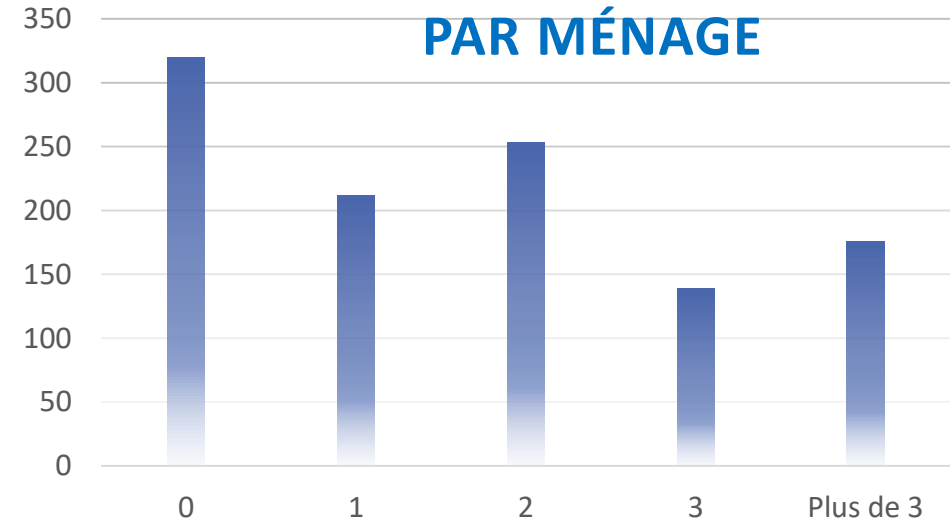
Des ménages équipés en voiture et vélo



NOMBRE DE VOITURES DU MÉNAGE



NOMBRE DE VÉLOS CLASSIQUES PAR MÉNAGE



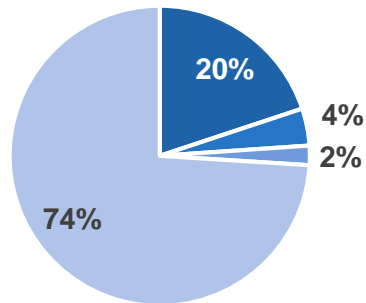
Plus de **81%** des personnes interrogées détiennent **au moins une voiture par foyer** (contre 78,9% en 2021 selon l'INSEE).

Concernant l'équipement de vélos des ménages, **71%** des répondants ont **au moins un vélo classique dans leur foyer**.

Des services de mobilité encore peu utilisés

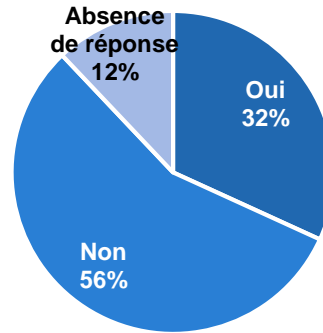


Abonnements aux transports en commun des usagés enquêtés

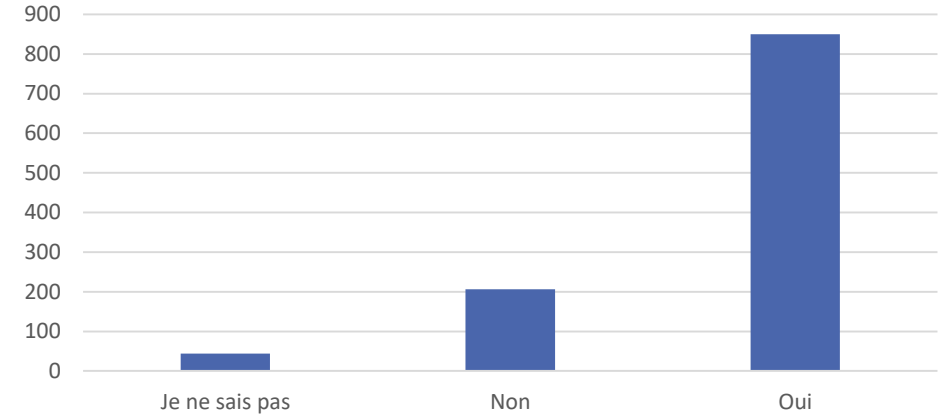


■ TCAT ■ SNCF ■ TCAT et SNCF ■ Aucun

Utilisez-vous l'application Mobilité by TCAT ?



Disposez-vous d'un arrêt de bus à moins de 10 min à pied de votre logement ?

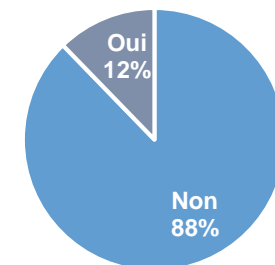


Concernant les services de Mobilité proposés par TCM, les résultats de l'enquête indiquent une faible utilisation de ceux-ci : plus de **¾ des répondants ne détiennent pas d'abonnement au réseau de bus** de la TCAT et seulement **12% sont des utilisateurs du service de vélos en libre-service Le Marcel à Vélo**.

La faible part d'abonnement au réseau de transport en commun de la TCAT est à mettre en parallèle avec celui de la présence d'arrêt de bus à proximité des logements : plus de **77% des répondants disposent d'un arrêt à moins de 10 minutes** de leur logement. Cette comparaison met en évidence une attractivité réduite du réseau de bus de la TCAT, considéré comme « pas assez fréquents » ou « peu rapides ».

Utilisez-vous le service de Vélos en libre-service Le Marcel à Vélo ?

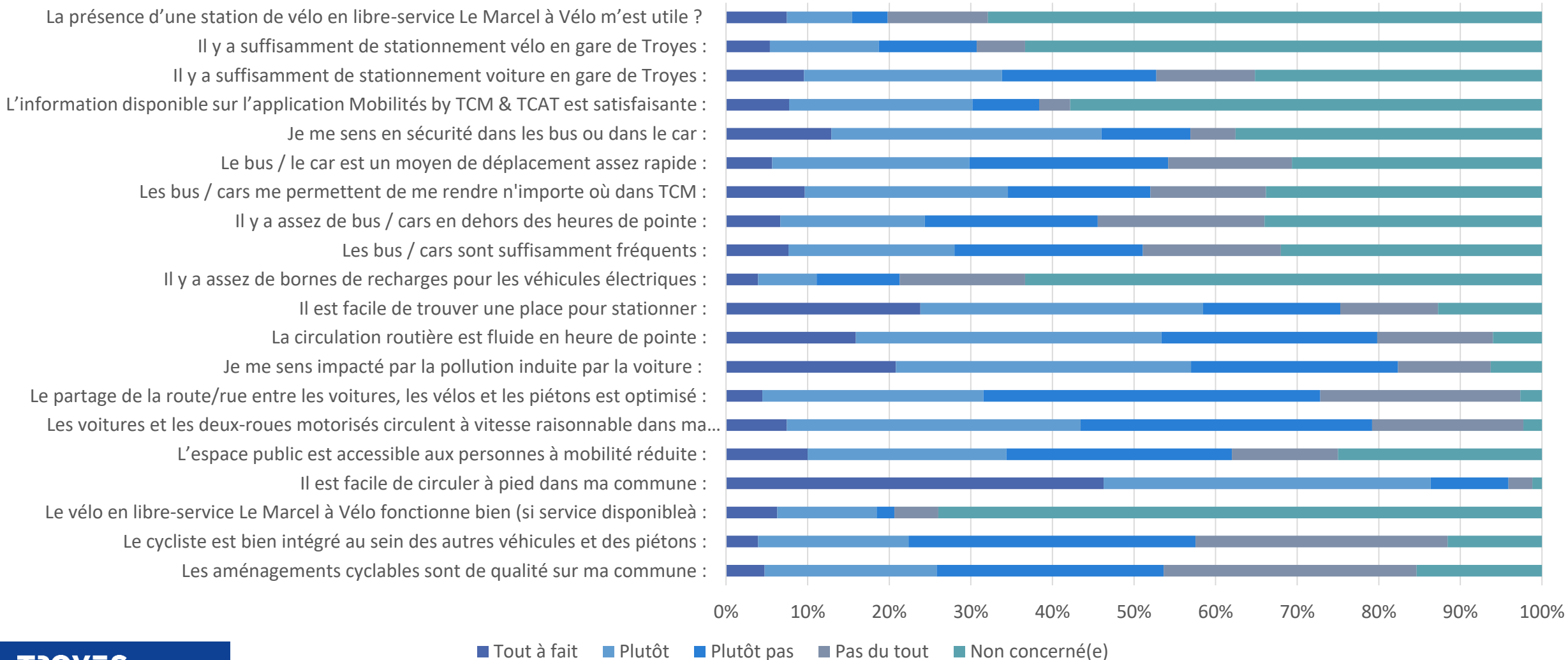
Habitants de la Ville de Troyes et de sa 1^{ère} couronne



Des axes de progression exprimés



Ressentis des participants



La voiture et la marche, moyens de déplacement privilégiés



Quel est votre mode principal de déplacement pour vous rendre sur votre lieu de travail / d'études par exemple ?	
La voiture en tant que conducteur	487
La marche à pied (au moins 10 min en continu)	242
Le vélo non électrique	117
Le bus ou le car	99
Le vélo électrique	58
La voiture en tant que passager	42
Aucun	20
La voiture en covoiturage en tant que conducteur ou passager (via un service dédié comme Karos)	10
Un deux-roues motorisé (moto-scooter)	9
La trottinette électrique (ou autre engin de déplacement personnel motorisé)	7
Le train	4
Le transport pour personne à mobilité réduite (TPMR)	3
Le Transport à la demande (TAD)	2
Total général	1100

Justification du choix du mode	Part de réponse
C'est le moyen le plus rapide	20,65%
C'est le seul moyen à ma disposition	19,04%
C'est le moyen qui me permet d'être plus souple sur mes horaires	16,67%
C'est le moyen le plus économique	9,28%
C'est le moyen qui me permet de faire des étapes sur mon trajet	8,81%
C'est le moyen de plus respectueux de l'environnement	8,76%
Autres	16,77%

Seules les principales réponses sont présentées ici. Les réponses à moins de 8% ne sont pas détaillées.

2 principaux modes de déplacements utilisés par les répondants : la voiture, en tant que conducteur (44%) et la marche (22%)

Ces chiffres sont conformes à la sociologie du territoire majoritairement rural de Troyes Champagne Métropole. Parmi les justifications du choix du mode de transport, la rapidité et l'absence d'un autre moyen de déplacement confirment la part prépondérante de l'usage de la voiture sur le territoire. La justification du choix du mode de transport permet de comprendre les besoins de mobilités sur le territoire, afin de proposer un mode alternatif à la voiture.

Une augmentation des transports en commun et scolaires plébiscitée



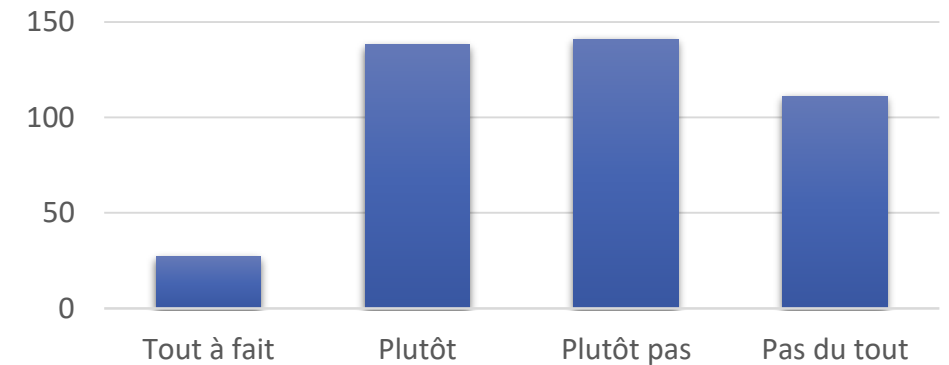
Les questions posées aux utilisateurs du transport en commun (bus/car) mettent en évidence une problématique horaire du réseau de transport.

Parmi les besoins les plus exprimés, le **souhait d'étendre l'amplitude horaire** et **d'augmenter la fréquence des bus** revient le plus fréquemment.

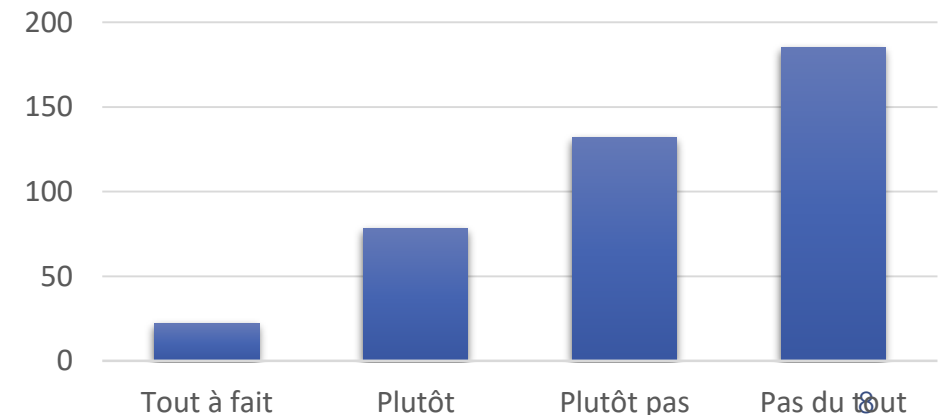
La **desserte des établissements d'enseignement par des aménagements cyclables** est également considérée comme insuffisante.

Cette donnée est à nuancer : l'adoption récente du Schéma Directeur des Mobilités Actives de Troyes Champagne Métropole (juin 2024), qui flèche des actions qui vont dans sens.

La desserte en transports en commun et/ou transports scolaires correspond à mes besoins (horaires, temps de trajet)



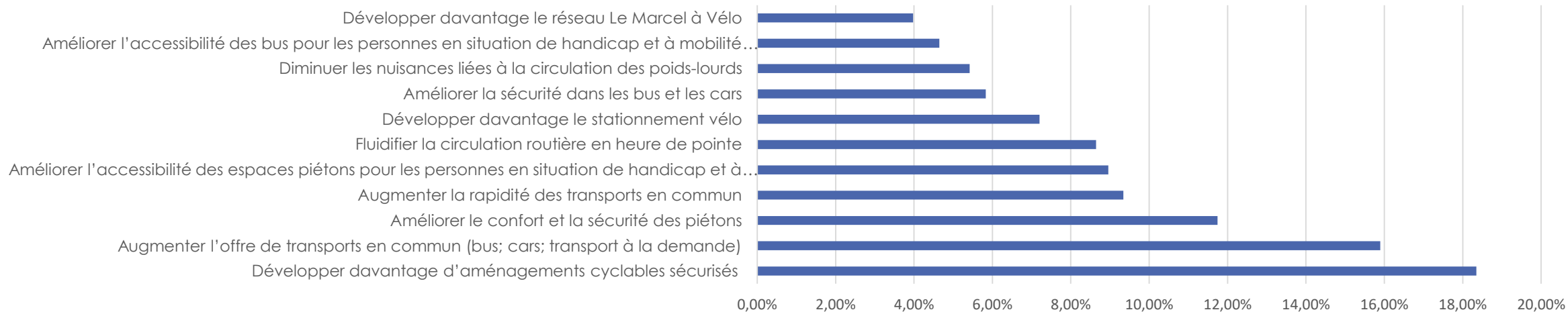
Il y a assez d'aménagements cyclables pour rejoindre ces établissements



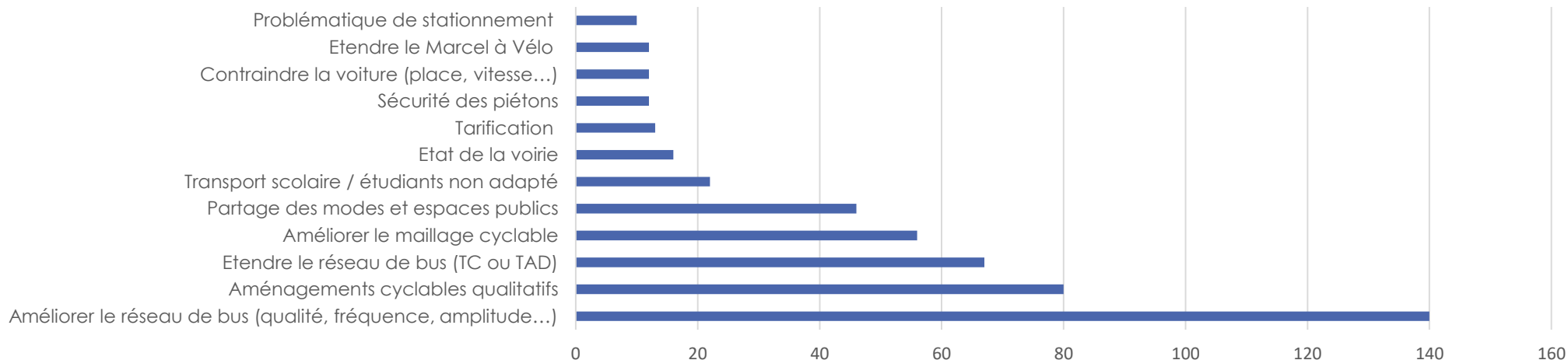
Des souhaits d'évolution et propositions



Ce qui semble de plus important à faire: (5 propositions)



Analyse des expressions libres



Annexe : le questionnaire intégral de l'enquête

1 Votre âge

- Moins de 18 ans
- 18 - 24 ans
- 25 - 54 ans
- 55 - 64 ans
- 65 - 74 ans
- Plus de 75 ans

2 Votre situation actuelle

- Je travaille
- Je suis au chômage ou en recherche d'emploi
- Je suis élève ou étudiant
- Je suis en formation (stage, alternance)
- Je suis parent au foyer
- Je suis pré-retraité ou retraité
- Autre (précisez)

5 Votre lien avec Troyes Champagne Métropole

Découvrir les 81 communes du territoire de TCM : <https://troyes-champagne-metropole.fr/decouvrir-troyes-champagne-metropole/le-territoire-et-ses-communes/>

- J'y habite et j'y travaille
- J'y habite et j'y étudie
- J'y habite seulement
- J'y travaille seulement
- J'y étudie seulement
- J'y viens ponctuellement (services, commerces, loisirs...)
- Autre, précisez :

3 Dans quelle commune habitez-vous ?

4 Dans quelle commune travaillez-vous ? Dans quelle commune étudiez-vous ?

6 Sélectionnez la zone dans laquelle vous exercez votre activité :

- Barberey-Saint-Sulpice - ZAE Pôle de Barberey-Saint-Sulpice
- Bréviandes, Saint-Léger-près-Troyes - ZAE du Coulmet
- Buchères, Saint-Thibault - ZAE Ecluse des Marots
- Estissac - La Haie-des-Fourches
- La Chapelle Saint-Luc - ZI des Prés de Lyon
- La Rivière-de-Corps - ZI La Queue de la pelle
- Lavau, Creney-près-Troyes, Pont-Sainte-Marie - ZAE Magasins d'usine
- Lavau, Pont-Sainte-Marie, Troyes - ZAE Des Ecrevolles Tirverts
- Moussey - ZAE de L'Osière
- Rosières-près-Troyes - Technopole
- Saint-André-les-Vergers - Campus des Lombards
- Saint-André-Les-Vergers, Rosières-près-Troyes, Saint-Germain - ZI les Pivoisons
- Saint-Germain - ZAE Paul Cézanne
- Saint-Lyé - ZAE Du Pilaout et de l'Arcade
- Saint-Parres-aux-Tertres, Villechétif - ZAE Be Green
- Saint-Pouange - ZAE des Maraux
- Sainte-Maure - ZAE Des Tropes
- Sainte-Savine - ZI Parc du Grand Troyes
- Torvilliers - ZI La Terre aux Poules
- Troyes - Campus des Comtes de Champagne
- Troyes - Campus Brossolette
- Troyes - Centre-ville de Troyes (bouchon de champagne)
- Verrières - ZAE Beauregard
- Aucune de ces zones

Nombre d'équipement du ménage	0	1	2	3	Plus de 3
Voitures					
Deux roues motorisés					
Vélos musculaires					
Vélos électrique					
Trottinettes électrique ou EDPM					

8 **Disposez-vous d'une voiture électrique ?**

- Oui
 Non

9 **Disposez-vous d'un abonnement aux transports collectifs ?**

*Sélectionnez-en autant que vous le souhaitez

- Non
 Oui, abonnement TCAT mensuel
 Oui, abonnement TCAT annuel
 Oui, abonnement SNCF mensuel
 Oui, abonnement SNCF annuel

10 **Avez-vous déjà utilisé le vélo en libre-service Le Marcel à Vélo au cours des 12 derniers mois ?**

- Oui
 Non

11 **Actuellement, utilisez-vous le vélo en libre-service Le Marcel à Vélo ?**

- Oui, avec une location à la minute
 Oui, avec une location hebdomadaire
 Oui, avec une location mensuelle
 Oui, avec une location annuelle
 Non

12 **Avez-vous déjà fait une location à la Maison du Vélo au cours des 12 derniers mois ?**

- Oui
 Non

13 **Disposez-vous d'une location en cours à la Maison du vélo ?**

- Oui, location à la journée / pour 2 jours
 Oui, location à la semaine
 Oui, location au mois
 Oui, location au trimestre
 Oui, location au semestre
 Non

14 **Disposez-vous d'un arrêt de bus à moins de 10 min à pied de votre logement ?**

- Oui
 Non
 Je ne sais pas

15 **Disposez-vous d'une station Le Marcel à Vélo à moins de 10 min à pied de votre logement ?**

- Oui
 Non
 Je ne sais pas

16 **Quel est votre mode principal de déplacement pour vous rendre sur votre lieu de travail / d'études par exemple ?**

Si vous utilisez deux modes complémentaires, indiquez les deux moyens de déplacement, par exemple le Transport A la Demande et le bus.

[2 réponses max]

*Sélectionnez-en autant que vous le souhaitez

- La marche à pied (au moins 10 min en continu)
- La trottinette non électrique
- La trottinette électrique (ou autre Engin de déplacement personnel motorisé)
- Le vélo non électrique
- Le vélo électrique
- Un deux-roues motorisé (moto, scooter)
- La voiture en tant que conducteur
- La voiture en tant que passager
- La voiture en covoiturage en tant que conducteur ou passager (via un service dédié comme Karos)
- Le bus ou le car
- Le Transport à la Demande (TAD)
- Le transport pour personne à mobilité réduite (TPMR)
- Le train
- Autre, précisez :

17 **Pourquoi avez-vous choisi ce(s) mode(s) ?**

*Sélectionnez-en autant que vous le souhaitez

- C'est le seul moyen à ma disposition
- C'est le moyen le plus économique
- C'est le moyen le plus rapide
- C'est le moyen de transport qui me permet d'être plus souple sur mes horaires
- C'est le moyen le plus confortable/agréable
- C'est le moyen le plus respectueux de l'environnement
- Ce moyen me permet d'accompagner ou d'aller chercher un autre membre de la famille sur votre trajet
- Ce moyen me permet de faire des étapes sur mon trajet domicile travail pour effectuer des activités (loisirs, courses...)
- Cela me permet de faire autre chose (lire, travailler, écouter de la musique...)
- Autre, précisez :

18 **Pour faire des achats :**

19 **Pour des raisons administratives / santé :**

20 **Pour accompagner un proche :**

21 **Pour des loisirs / visites à des proches**

Les ressentis dans votre commune d'habitation	Tout à fait	Plutôt	Plutôt pas	Pas du tout	Non concerné
Les bus / cars sont suffisamment fréquents					
Il y a assez de bus / cars en dehors des heures de pointe					
Les bus / cars me permettent de me rendre n'importe où dans Troyes Champagne Métropole					
Le bus / le car est un moyen de déplacement assez rapide					
Je me sens en sécurité dans les bus ou dans le car					
L'information disponible sur l'application Mobilités by TCM & TCAT est satisfaisante					
Il y a suffisamment de stationnement voiture en gare de Troyes					
Il y a suffisamment de stationnement vélo en gare de Troyes					
La présence d'une station de vélo en libre-service Le Marcel à Vélo m'est utile ?					

	Tout à fait	Plutôt	Plutôt pas	Pas du tout	Non concerné
Les aménagements cyclables sont de qualité sur ma commune					
Le cycliste est bien intégré au sein des autres véhicules et des piétons					
Le vélo en libre-service Le Marcel à Vélo fonctionne bien (si le service est disponible dans votre commune)					
Il est facile de circuler à pied dans ma commune					
L'espace public est accessible aux personnes à mobilité réduite					
Les voitures et les deux-roues motorisés circulent à vitesse raisonnable dans ma commune					
Le partage de la route/rue entre les voitures, les vélos et les piétons est optimisé					
Je me sens impacté par la pollution induite par la voiture					
La circulation routière est fluide en heure de pointe					
Il est facile de trouver une place pour stationner					
Il y a assez de bornes de recharges pour les véhicules électriques					

22 **Vous êtes élève ou parent d'un(e) élève fréquentant les établissements scolaires de Troyes Champagne Métropole :**

- Oui, je suis parent
- Oui, je suis élève
- Non

23 **Dans quelle commune est situé l'établissement ?**

24 **De quel type d'établissement s'agit-il ?**

[plusieurs réponses possibles]

*Sélectionnez-en autant que vous le souhaitez

- Élémentaire (maternelle ou primaire)
- Collège
- Lycée
- Université / école post-bac
- Autre, précisez :

25 **Quel mode de déplacement principal est utilisé pour rejoindre l'établissement scolaire (parent ou élève) ?**

- La marche
- Le vélo
- La trottinette non électrique
- La trottinette électrique (ou autre Engin de déplacement personnel motorisé)
- La voiture
- Les transports en commun / cars scolaires

26 **Si vous êtes parent d'un(e) élève en école élémentaire, est-ce qu'un dispositif de pédibus (accompagnement encadré à pied à l'école) existe ?**

- Oui
- Non
- Je ne sais pas
- Non concerné(e)

27 **Ce dispositif fonctionne-t-il ?**

- Oui
- Non

28 **Pensez-vous que ce dispositif a un intérêt ?**

- Oui
- Non

29 **La desserte en transports en commun et/ou transports scolaires correspond à mes besoins (horaires, temps de trajet) :**

- Tout à fait
- Plutôt
- Plutôt pas
- Pas du tout

30 **Il y a assez d'aménagements cyclables pour rejoindre ces établissements :**

- Tout à fait
- Plutôt
- Plutôt pas
- Pas du tout